



M O D U M

---

DAMA BIANCA NIGHT





*Dal Latino, la parola Modus/Modum indica equilibrio,  
classe ed eleganza nei modi.*

*The original Latin word Modus/Modum was used to describe equilibrium,  
class and elegance in being.*

*С латинского языка Модус/Модум можно отнести к сбалансированности,  
классу и элегантности.*

## DAMA BIANCA NIGHT

*via delle Costellazioni*

---

— *Forme sinuose ed elegante il cui biancore illumina gli interni di una raffinata abitazione contemporanea.*

— *Elegant and gracious white shining forms enlightening the interiors of a refined contemporary home.*

— *Мягкие закругленные формы для современных и элегантных интерьеров.*



# VANITY

— *Mix di linee geometriche ed elementi curvi. Elegante compromesso tra funzionalità e forma.*

— *Blend of geometrical lines and curved elements. Elegant form and functionality compromise.*

— *Гармония геометрических линий и закругленных элементов. Компромисс между элегантной формой и функциональностью.*











— VANITY LISCIO





— Frontali cassetto curvi di forte spessore, con presa maniglia integrata e guide cassetto Blum ad estrazione totale con chiusura rallentata.

— Thick curved drawer fronts, with integrated handle and hidden soft-closing total extraction metal runners by Blum.

— Утолщенные и закругленные фасады ящиков со встроенной ручкой и направляющими Blum полного выдвижения с функцией soft motion.







— Sistema modulare per toilette vanity.

— Modular system for vanity dresser.

— Модульная система для туалетного стола.



— Armadio modulare con ante terminali e ad angolo curve.

— Modular wardrobe with curved terminal and corner doors.

— Модульный шкаф с терминальными и угловыми закругленными дверями.



— Ampia scelta di accessori interni in filo metallico verniciato alluminio. Inserimento a piacere su un telaio estraibile e soft closing. Ripiani e struttura armadi con rivestimento effetto tessuto: materiale ecologico, antigraffio e lavabile.

— Wide choice of accessories in metal wire to be fixed on soft closing retractable frame. Wardrobe structure and shelves finished in “fabric looking” material ecological, antiscratch and washable.

— Большой выбор аксессуаров для внутреннего наполнения шкафа, которые изготовлены из металлического профиля окрашенного под цвет алюминия. По желанию аксессуары могут крепиться на телескопической раме полного выдвижения. Возможно на одной раме установить несколько аксессуаров для создания индивидуальной комплектации шкафа.







## COMÒ - COMODINI - SETTIMINI - TOILETTE

**FONDI/TOP/DIVISORI:** Pannelli di particelle legnose in classe E1 (OENORM EN 14322) a bassa emissione di formaldeide (OENORM EN 717-2), spessore 19 mm., nobilitati su due lati in “SYNCR0-MELAMINICO” a poro aperto, in finitura olmo tinta tabacco. Bordo di spessore 1 mm.

**FIANCHI:** Pannelli di spessore 25 mm. stesse caratteristiche tecniche descritte alla voce fondi e top.

**SCHIENE:** Pannelli in MDF (medium-density fiberboard) spessore 3 mm., con lato interno finitura laccata nera.

**FRONTALI CASSETTO:** Pannelli di particelle legnose in classe E1 (OENORM EN 14322) a bassa emissione di formaldeide (OENORM EN 717-2), spessore 19 o 25 mm., nobilitati su due lati in “SYNCR0-MELAMINICO” a poro aperto, in finitura olmo tinta tabacco. Bordo di spessore 1 mm.

**CASSETTI:** Sponde e retrì in pannelli di particelle legnose spessore 12 mm rivestiti con decorativo effetto tessuto.

Fondi: pannelli in HDF (high-density fiberboard) spessore 4 mm con decorativo effetto tessuto.  
Guide: di tipo BLUM certificate secondo la normativa ISO 9001, ad estrazione parziale, con chiusura rallentata e meccanismo che riduce il rumore.

## LETTI

**TESTIERA STORM:** Pannelli di particelle legnose in classe E1 (OENORM EN 14322) a bassa emissione di formaldeide (OENORM EN 717-2), spessore 19 o 25 mm., nobilitati su due lati in “SYNCR0-MELAMINICO” a poro aperto, in finitura olmo tinta tabacco. Bordo di spessore 1 mm.

**TESTIERA FOLD:** Come Testiera STORM con la seguente differenza: lateralmente il pannello testiera subisce una piegatura e curvatura secondo la tecnica FOLD-IN ad alta tecnologia.

**TESTIERA SOFT:** Imbottitura: pannello in particelle legnose ricoperto con gomma poliuretamica a densità 21 ricoperta con strati di materiali a morbidezza variabile che aumenta verso l'esterno (da 650 a 200 grammi per metro cubo). Rivestimento: tessuto idrorepellente, smacchiabile e irrestringibile. Resistenza all'abrasione : 30.000 cicli Martindale

**LONGONI E PEDIERE:** Pannelli di particelle legnose in classe E1 (OENORM EN 14322) a bassa emissione di formaldeide (OENORM EN 717-2), spessore 25 mm. nobilitati su due lati in “SYNCR0-MELAMINICO” a poro aperto, in finitura olmo tinta tabacco. Bordo di spessore 1 mm

## GAMBE

**RING:** Curvatura a FOLD-IN e giunzione a 45° sul lato superiore.

## ARMADI

**COPERCHIO E FONDO:** Pannelli di particelle legnose in classe E1, spessore 18 mm., con decorativo antigraffio effetto tessuto

**FIANCHI:** Pannelli di particelle legnose in classe E1, spessore 18 mm.: lato esterno finitura olmo tinta tabacco, lato interno decorativo antigraffio effetto tessuto.

**DIVISIONI/RIPIANI:** Pannelli di particelle legnose in classe E1, spessore 25 mm., con decorativo antigraffio effetto tessuto su entrambi i lati.

**ZOCCOLI:** Cornice in MDF (medium-density fibreboard) spessore 40 mm., rivestita in decorativo antigraffio effetto tessuto.

**ANTE:** Pannelli di particelle legnose in classe E1 (OENORM EN 14322) a bassa emissione di formaldeide (OENORM EN 717-2), spessore 19 mm., nobilitati su due lati in “SYNCR0-MELAMINICO” a poro aperto, in finitura olmo tinta tabacco. Bordo di spessore 1 mm.

Le ante hanno una speciale lavorazione verticale a pantografo lungo il bordo che consente la formazione di un maniglione; sono dotate di cerniere per la chiusura rallentata.

**SCHIENE:** Pannelli di HDF (high-density fibreboard) spessore 3.5 mm. con decorativo antigraffio effetto tessuto.

**SPECCHI:** Specchio a colorazione calda (bronzata), in spessore 4 mm.

**IMPIANTI ILLUMINAZIONE (ARMADI):** Lampada in alluminio a led, 6000°k cool white, 10w e 82 lm/w ip20, con interruttore pir. Alimentazione 110/220 volt.

**CASSETTIERE INTERNE (ARMADI):** Sponde e retrì in pannelli di particelle legnose spessore 12 mm rivestiti con decorativo effetto tessuto.

Fondi: pannelli in HDF (high-density fiberboard) spessore 4 mm con decorativo effetto tessuto.

Struttura cassettera in pannelli di particelle legnose in classe E1, spessore 18 mm., con decorativo effetto tessuto.

Guide: di tipo BLUM certificate secondo la normativa ISO 9001, ad estrazione parziale, con chiusura rallentata e meccanismo che riduce il rumore.

**SPECCHIERA:** Pannelli di particelle legnose in classe E1 (OENORM EN 14322) a bassa emissione di formaldeide (OENORM EN 717-2), spessore 19 o 25 mm., nobilitati su due lati in “SYNCR0-MELAMINICO” a poro aperto, in finitura olmo tinta tabacco. Bordo di spessore 1 mm.

Specchio a colorazione calda ( bronzata ), in spessore 4 mm.

**PANCHETTA:** Struttura in multistrato di betulla spessore 60 mm. Imbottitura: gomma poliuretamica a densità 21 rivestita con materiale morbido. Tessuto idrorepellente, smacchiabile e irrestringibile.

**SEDIA STORM / POLTRONA KLEO:** Fusto in legno di faggio massello con verniciatura abbinata alla camera. Sedile e schienale in tessuto idrorepellente, smacchiabile e irrestringibile;

**FERRAMENTA:**

Giunzioni con spine di legno di faggio massello di diametro 8 o 10 mm x 30 o 40 mm di lunghezza. Giunzioni metalliche brevettate in acciaio zincato, con tiraggio e tenuta certificati.

Cerniere a norma DIN ISO 9001. Test di usura e durata: 100.000 cicli di apertura e chiusura con carico aggiunto di 2x20N. Resistenti all'acqua salata e alla condensa. Guide: di tipo BLUM certificate secondo la normativa ISO 9001, ad estrazione parziale, con chiusura rallentata e meccanismo che riduce il rumore.

**PULIZIA E UTILIZZO:** Superfici: pulire con panno morbido e detergente liquido neutro, risciacquare e asciugare. Non utilizzare né prodotti in polvere o abrasivi né contenenti alcool o solventi.

Meccanismi: non forzare le aperture di ante e cassetti oltre il limite consentito dal meccanismo. Evitare l'esposizione diretta delle superfici alla luce del sole per non causare alterazioni di colore. È preferibile tenere i mobili in ambiente con umidità massima del 60-65%.

**CONFORMITÀ AL CATALOGO:** La corrispondenza del prodotto alle immagini del catalogo può, a volte, non essere totale; leggere variazioni cromatiche, soprattutto nei prodotti chiari, sono dovute al naturale processo di maturazione e a fattori ambientali (luce, umidità, ecc.) Leggere modifiche tecnico strutturali possono avvenire durante il ciclo di vita del prodotto steso al fine di migliorarlo senza pregiudicarne le caratteristiche essenziali.

In caso di completamento dell'ordine in tempi successivi non è garantita l'uguaglianza di tonalità tra la prima composizione e gli elementi aggiuntivi.

## TUMBOCCHKI, KOMODY I TUALETNYE STOLY

**ИЩА/СТОЛЕШНИЦЫ/ПЕРГРОДКИ:** Древесно-стружечные панели класса E1 (OENORM EN 14322) низкого выделения формальдеида (OENORM EN 717-2), толщиной 19 мм; облицованные с обеих сторон меламиновым покрытием под вяз цвет табака. Кромкатолщной 1мм.

**БОКОВЫЕ ПАНЕЛИ:** Панели толщиной 25 мм. Характеристики как в параграфе Лицца/Столешици/Переродки

**ЗАДНИЕ СТЕНКИ:** Панель из МДФ (мелко-дисперсионная фракция) толщиной 3 мм, лакированной с одной стороны матовой черной краской.

**ФАСАЛ ЯЩИКА:** Древесно-стружечные панели класса E1 (OENORM EN 14322) низкого выделения формальдеида (OENORM EN 717-2), толщиной 19 мм или 25 мм; облицованные с обеих сторон меламиновым

**ЯЩИКИ:** Внутренний каркас ящика из древесно-стружечных панелей толщиной 12мм, покрыт синтетической отделкой с фактурой ткани.  
Дно ящика из ДВП (древесноволокнистой плиты), высокой плотности (High-Density Fibreboard) толщиной 4мм, покрыто синтетической отделкой с фактурой ткани.

## КРОВАТИ

**ИЗГОЛОВЬЕ STORM:** Древесно-стружечные панеликласса E1 (OENORMEN 14322) низкого выделения формальдеида (OENORMEN 717-2), толщиной 19 ммили 25 мм; облицованные с обеих сторон меламиновым покрытием под вяз цвет табака. Кромкатолщной 1мм.

**ИЗГОЛОВЬЕ FOLD:** Те же технические характеристики описаны в пункте “Изголове STORM” со следующими отличиям: изголовье по бокам имеет специальную обработку FOLD-IN, которая позволяет вынуть панель чтобы получить изолированный эффект.

**ИЗГОЛОВЬЕ SOFT:** Древесно-стружечная панель с покрытием из полиуретана с плотностью 21, покрыта слоями материала различной плотности увеличенной к внешней стороне (от 650 до 200 грамм на кубической метр). Обивка: водоотталкивающаяся, хорошо чистящаяся и не садящаяся ткань. Стойкость к истиранию: 30 000 циклов по тесту Мартиндейла.

**ЦАРГИ И ИЗНОЖЬЯ:** Древесно-стружечные панели класса E1 (OENORM EN 14322) низкого излучения формальдеида (OENORM EN 717-2), толщиной 25 мм; облицованные с обеих сторон меламиновым покрытием с синхронизированным декором под вяз цвет табака.Кромкатолщной 1мм.

**НОЖКИ РИИТА:** Ножки выполнены по специальной технологии обработки folding, которая позволяет вынуть панель, чтобы получить пологи с изолированным эффектом и стечь сверху в 45°.

## ШКАФЫ

**ВЕРХНЯЯ ЧАСТЬ И ОСНОВАНИЕ:** Древесно-стружечная панель класса E1 толщиной 18 мм, покрыта синтетической отделкой с фактурой ткани.

**БОКОВЫЕ ПАНЕЛИ:** Древесно-стружечная панель класса E1 толщной 18 мм, лакирована под декор вяза цвет табака с внешней стороны и покрыта синтетической отделкой с фактурой ткани с внутренней стороны.

**ПЕРЕГОРОДКИ/ПОЛКИ:** Древесно-стружечная панель класса E1 толщиной 25 мм, покрыта синтетической отделкой с фактурой ткани.

**ЦОКОЛИ:** Профиль из МДФ (мелко-дисперсионная фракция) толщиной 40 мм, покрыта синтетической отделкой с фактурой ткани.

**ДВЕРИ:** Древесно-стружечные панели класса E1 (OENORM EN 14322) низкого выделения формальдеида (OENORM EN 717-2), толщиной 19 мм; облицованные с обеих сторон меламиновым покрытием под вяз цвет табака. Кромка толщиной 1мм. Двери имеют с одной стороны специфическую удлиненную обработанную пантографом ручку. Двери снабжены петлями замедленного закрытия.

**ЗАДНИЕ ПАНЕЛИ:** Панель из ДВП (древесноволокнистой плиты), высокой плотности (High-Density Fibreboard) толщиной 3.5 мм, покрыта синтетической

отделкойустойчивой к царапинам с фактурой ткани.

**ЗЕРКАЛА:** Зеркала теплого бронзового оттенка, толщиной 4 мм.

**ОСВЕЩЕНИЕ:** Лампа светодиодного освещения из алюминия, 6000°KCoolWhite, 10Wи 82 lm/WIP20, с выключателем PIR. Электростреть 110/220 V.

**ВНУТРЕННИЕ КАССЕТНИЦЫ:** Внутренний каркас ящика из древесно-стружечных панелей класса E1 толщиной 12 мм, покрыт синтетической отделкой с фактурой ткани.  
Дно ящика из панелей из МДФ (мелко-дисперсионная фракция), толщиной 4 мм, покрыто синтетической отделкой с фактурой ткани.

Каркас из древесно-стружечных панелей класса E1 толщиной 18 мм, покрыт синтетической отделкой с фактурой ткани Alkohol Canvas. НаправляющиеBLUM типологии quadro, с частичным вывождением, сертифицированы по стандарту ISO 9001.

**ЗЕРКАЛО:** Древесно-стружечные панели класса E1 (OENORMEN 14322) низкого выделенияем формальдеида (OENORMEN 717-2), толщиной 19 мм или 25 мм; облицованные с обеих сторон меламиновым покрытием с синхронизированным декором под вяз цвет табака. Кромкатолщной 1мм.

Зеркалетеплогобронзовогооттенка, толщиной 4 мм.

**БАНКЕТКА:** Каркас из фанеры березы толщиной 60мм. Обивка: полиуретан плотностью 21 обитый мягким материалом. Водоотталкивающаяся, хорошо чистящаяся и не садящаяся ткань.

**СТУЛ STORM/ПОЛУКРЕСЛО KLEO:** Каркас из массива дерева бук, покрашен под цвет слани. Обит и простеган водоотталкивающей, хорошо чистящейся и немнущейся тканью.

**ФУРНИТУРА:** Соединения выполнены при помощи деревянных шипов диаметром 8 мм или 10 мм и длиной 30 мм или 40 мм. Запатентованная металлическая стяжка из оцинкованной стали имеет сертификатом прочности.

Петли сертифицированы по стандарту качества DIN ISO 9001.

Тест на износостойкость: 100.000 открываний с дополнительной нагрузкой 2x20N. Устойчивы к солевой воде и конденсату.

Направляющие марки BLUM сертифицированы по нормативу ISO 9001 частичного вывождения с механизмом самоподведения и замедления при закрытии.

**УХОД, СОВЕТЫ ПО ЭКСПЛУАТАЦИИ:** Поверхности чистить мягкой тряпкой и жидкими нейтральными чистящими средствами и вытирать насухо. Не использовать порошкообразные и абразивные вещества. Не использовать абразивные и порошкообразные вещества, а также вещества содержащие алкоголь или растворитель. Фурнитура: избегать пересузок на двери и ящики открывая их более, чем предусмотренные расстояния. Избегать попадания прямых солнечных лучей, так как это может вызвать со временем изменение цвета отделки. Предпочтительно использовать мебель в помещениях с влажностью не более 60-65%.

**СООТВЕТСТВИЕ ОБРАЗЦУ:** Соответствие мебели фотографии в каталоге иногда не может быть полным; незначительные изменения цвета, особенно в светлых изделиях, происходят из-за природного процесса старения, а также под воздействием факторов окружающей среды (свет, влажность и т.д.). Возможны незначительные структурные изменения мебели в процессе эксплуатации, также они могут быть предприняты с целью улучшения продукции без ущерба основным характеристикам. В случае дополнительного заказа мебели с течением времени, нельзя гарантировать точное совпадение по цвету и/или отделке между ранее заказанной мебелью и вновь приобретенными изделиями.

## DRESSER – NIGHT TABLE - TALLBOY - DRESSING TABLE

**TOPS/BOTTOMS/DIVIDING PANELS:** 19 mm thick wood particle panels comply with E1 (OENORM EN 14322) low formaldehyde emission (OENORM EN 717-2). “SYNCHRO-MELAMINE” material, open pore on both sides. Elm finish with Tobacco shade. 1 mm thick edge.

**SIDES:** 25 mm thick wood particle panels. Same technical features as in Tops/Bottoms/Divng panels.

**BACK PANELS:** 3 mm thick MDF (medium-density fiberboard) in black mat finish on one side

**DRAWER FRONTS:** 19 or 25 mm thick wood particle panels comply with E1 (OENORM EN 14322) low formaldehyde emission (OENORM EN 717-2). “SYNCHRO-MELAMINE” material, open pore on both sides. Elm finish with Tobacco shade. 1 mm thick edge.

**DRAWERS:** Drawer structure: 12 mm thick wood particles panels finished with “fabric looking” material.

Drawer bottom: 4 mm thick in HDF (High-Density Fiberboard) panels finished with “fabric looking” material.

BLUM drawer rails ISO9001 certified, with soft closing and noise reduction system.

## BEDS

**STORM HEADBOARD:** 19 or 25 mm thick wood particle panels comply with E1 (OENORM EN 14322) low formaldehyde emission (OENORM EN 717-2). “SYNCHRO-MELAMINE” material, open pore on both sides. Elm finish with Tobacco shade. 1 mm thick edge.

**FOLD HEADBOARD:** Same technical features as STORM headboard with the following difference:

The curved sides on the headboard are made with the so called “fold-in” technique, requiring a highly technological process.

**SOFT HEADBOARD:** Padding: wood particle panel padded with polyurethane foam density 21, covered with layers of variable softness increasing towards the outside (from 650 to 200 grams per cubic meter) and water repellent, stain cleanable, no-shrink fabric. Abrasion resistance: 30 000 Martindale cycles.

**BEDRAILS AND FOOTBOARDS:** 25 mm thick wood particle panels comply with E1 (OENORM EN 14322) low formaldehyde emission (OENORM EN 717-2). “SYNCHRO-MELAMINE” material, open pore on both sides. Elm finish with Tobacco shade. 1 mm thick edge.

**FRONT FEET:** FOLD-IN curving process with 45° joints on upper part.

## WARDROBES

**TOP AND BOTTOMS:** 18 mm thick wood particle panels comply with E1 finished in “fabric looking” material.

**SIDE PANELS:** 18mm thick wood particle panels comply with E1; external side in Elm finish with Tobacco shade, internal side with decorative “fabric looking” material.

**DIVING PANELS/SHELVES:** 25mm thick wood particle panels comply with E1 and are finished in scratch resistant “fabric looking” material.

**PLINTHS:** 40 mm thick MDF (Medium-Density Fiberboard) panels finished in scratch resistant “fabric looking” material.

**DOORS:** 19 mm thick wood particle panels comply with E1 (OENORM EN 14322) low formaldehyde emission (OENORM EN 717-2). “SYNCHRO-MELAMINE” material, open pore on both sides. Elm finish with Tobacco shade. 1 mm thick edge.

A vertical elegant groove on the edge of the wardrobe makes the opening easy and functional. Soft closing mechanism on all doors.

**BACK PANELS:** 3.5mm thick HDF (High-Density Fibreboard) panels covered with decorative and scratch resistant “fabric looking” material.

**WARDROBE MIRRORS:** 4 mm thick bronzed mirror.

**LIGHTING SYSTEMS (WARDROBE):** Aluminum LED lamp, 6000°K Cool White, 10W and 82 lm/W IP20 with PIR switch. Supply 110/220V.

**WARDROBE INTERNAL DRAWER BLOCKS:** Drawer structure: 12mm thick wood particle panels, covered with decorative “fabric looking” material.

Drawer bottom: 4 mm thick HDF (High-Density Fibreboard) panels, covered with decorative “fabric looking” material.

Drawers structure: 18 mm thick wood particle panels, covered with decorative “fabric looking” material.

BLUM drawer rails ISO9001 certified, with soft closing and noise reduction system.

**MIRROR:** 19 or 25 thick wood particle panels comply with E1 (OENORM EN 14322) low formaldehyde emission (OENORM EN 717-2). “SYNCHRO-MELAMINE” material, open pore on both sides. Elm finish with Tobacco shade.

4 mm thick bronzed mirror.

**BENCH:** 60 mm birch plywood structure padded with polyurethane foam density 21, with soft material and water repellent, stain cleanable, no-shrink fabric.

**STORM CHAIR / KLEO ARMCHAIR:** Solid beech wood frame in elm finish.

Seat and back padded with water repellent, stain cleanable and no-shrink fabric.

**HARDWARE:** Dowels: solid beech wood 8/10mm diameter x 30/40mm length.

Metal joints: galvanized steel, patented with certified strength and hold.

Hinges: DIN ISO 9001 certified.

Wear and durability test: 100.000 opening and closing cycles with added load 2x20N.

Salt water and condensation resistant.

BLUM drawer rails ISO9001 certified, with soft closing and noise reduction system

**CARE AND MAINTENANCE:** Surfaces should be cleaned with a soft cloth and neutral liquid detergent, washed and dried carefully.

Do not use products containing alcohol, solvents or abrasive powders.

Do not open or pull doors and drawers beyond the limit given by the mechanism.

Avoid prolonged direct exposure to sun light that might cause slight changes in colours and shades.

Keep furniture in a dry room with humidity not exceeding 60-65%.

**COMPLIANCE TO CATALOGUE:** Compliance to the catalogue images may not be absolute.

Slight colour variations in time, visible mainly in light products, are due to the natural aging process and to external factors ( light, humidity etc.)

Minor product changes may be made by the factory during the product life with the purpose of improving it without affecting its main features.

Minor differences in shades and colours are possible if products are bought in different periods of time. Such differences cannot be considered as defects.

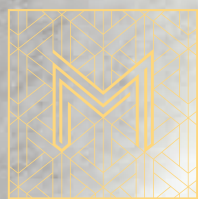
## CAMELGROUP SRL

via S. Antonio 7,  
31010 Orsago, TREVISO  
Italy

Ph: +39 0438 997411  
Fax: +39 0438 991123  
info@camelgroup.it

www.camelgroup.it





M O D U M

[modumitalia.it](http://modumitalia.it)

---

MADE IN ITALY